

Technische Daten

LE 15 GT

TEUPEN[®]
...access redefined

since 77

LEISTUNG

Arbeitshöhe, max.	14,70 m
Plattformhöhe, max.	12,70 m
Seitliche Reichweite, max. (200 kg)	7,60 m
Übergreifhöhe Gelenkpunkt, max.	5,40 m
Korblast, max.	200 kg
Korbarm, beweglich	-
Schwenkbereich, max.	355 °
Abstützbar bis Geländeneigung, max.	13,0 ° / 23,0 %
Fahrwerk, höhen- und breitenverstellbar	12 / 18 cm
Steigfähigkeit, max.	16,7 ° / 30,0 %
Böschungswinkel, max.	16,7 ° / 30,0 %
Fahrgeschwindigkeit, max.	1,0 km/h

ABMESSUNGEN*

Arbeitskorb (Höhe) (A)	1,10 m
Arbeitskorb (Länge) (B)	1,40 m
Arbeitskorb (Breite) (C)	0,70 m
Baulänge (D)	5,25 m
Baulänge ohne Arbeitskorb (E)	4,52 m
Bauhöhe (F)	1,99 m
Baubreite, min. (G)	0,78 m
Bodenfreiheit, max. (H)	0,42 m
Kette (Länge x Breite) (I)	1,33 m x 0,18 m
Abstützfläche (Länge) (J)	3,61 m
Abstützfläche (Breite) (K)	3,15 m
Abstützteller Ø	0,18 m

GEWICHT*

Gesamtgewicht	1790 kg
Nutzlast im Fahrzustand	4,63 kN/m ²
Nutzlast in Arbeitsposition	1,92 kN/m ²
Punktbelastung unter Abstützteller, max.	12,80 kN

ANTRIEB

Standardantrieb:

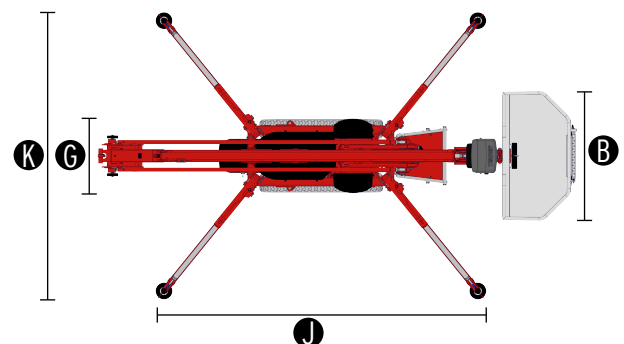
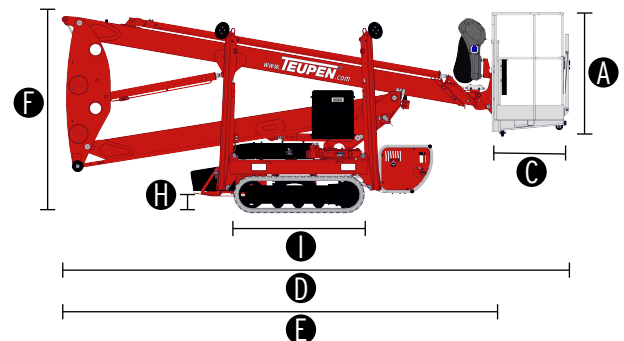
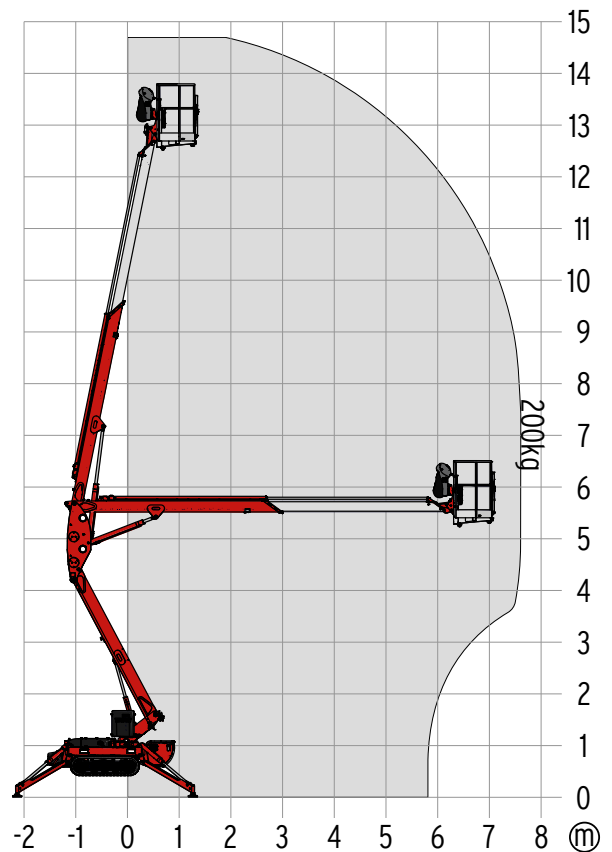
■ Elektromotor	(230 V, 12,9 A, 2,2 kW)
■ Verbrennungsmotor (Diesel)	Hatz 1B30 (5,4 kW / 7,3 PS)

Optionale Antriebsarten:

■ Batterieantrieb (AGM)	48 V
Tankinhalt (Dieselmotor)	5,0 l

EINSPEISUNG

Elektr. Anschlusswerte, max.	230 V / 16 A
------------------------------	--------------



NORMEN

Harmonisierte Norm DIN EN 280:2016

Die technischen Daten können +/- 3 % von den angegebenen Werten abweichen.
* Das Gewicht und die Abmessungen können je nach Option und Zubehör variieren.
**Option

FAHRWERK

- Kraftvolles Kettenfahrwerk mit hydraulischem Bremssystem
- Punktgenaues Manövrieren über feinfühlig-elektrohydraulische Kabelfernbedienung
- Weiße, non-marking Gummikette mit speziell angeordnetem Profil für optimalen Grip

ABSTÜTZUNG

- Elektrohydraulische Schnellabstützung mit Abstützautomatik und Bodendrucksensorik
- Abriebfeste Abstützteller

BÜHNENSYSTEM

- Alle Funktionen vom Arbeitskorb aus steuerbar
- Herausnehmbare Kabelfernbedienung
- Robustes, abschließbares Bedienpult

ANTRIEB

- Elektromotor (230 V, 12,9 A, 2,2 kW)
- Dieselmotor Hatz 1B30 (5,4 kW / 7,3 PS)
- Start-Stopp-Einrichtung des Verbrennungsmotors direkt vom Korb aus

PRODUKTIVITÄT, SICHERHEIT, QUALITÄT

- Hydraulischer Notablass über Handpumpe
- Steckdose im Arbeitskorb (230 V / 16 A)
- Abnehmbarer Arbeitskorb, inklusive Anschlagpunkte für Auffanggurte
- Maschine auch ohne Korb verfahrbar
- Innenliegend geschützte Energieführung für die Korbsteuerung
- Stoßfeste Abdeckhauben über Steuerkasten und Bedienelemente
- Hydraulikanlage serienmäßig mit biologisch abbaubarem Öl befüllt
- Hochwertige Lackierung in RAL 3020 (rot)
 - Hydraulikzylinder in RAL 9006 (weiß aluminium)
 - Antriebseinheit & Komponententräger in RAL 9006 (weiß aluminium)
- Hydraulisch entsperbare Rückschlagventile direkt an Hydraulikzylindern
- Druckbegrenzungsventile zur Absicherung des Hydrauliksystems
- Stabiler Grundrahmen mit durchgehenden Staplerschuhen
- Betriebsstundenzähler

OPTIONEN*

- Batterieantrieb (AGM) 48 V, inklusive Ladegerät
- Sonderlackierung einfarbig nach RAL-Tönen
 - (ausgenommen Metallic-Lacke, Leucht- und Sonderfarben)
- Sonderlackierung zweifarbig nach RAL-Tönen
 - (ausgenommen Metallic-Lacke, Leucht- und Sonderfarben)
- Mechanisch höhen- und breitenverstellbares Kettenfahrwerk

ZUBEHÖR*

- Auffanggurt
- 4 Gleitplatten (700 x 220 x 60 mm)
- Verlegeplatte (2000 x 800 x 15 mm)
- Hebeeinrichtung (200 kg Traglast)
 - Nur in Verbindung mit Vorrüstung für Hebeeinrichtung
- Vorrüstung für Hebeeinrichtung
- Baumpaket light - 4 Abdeckungen für Kolbenstangen (Abstützung)
- TOP Stufe 1

ANHÄNGER

- Tandem-Tieflader (Stahl), inklusive Auffahrrampen
 - Zulässiges Gesamtgewicht (3,5 t)
 - Leergewicht (630 kg)
 - Nutzlast (2870 kg)

KONTAKT

TEUPEN Maschinenbau GmbH
Marie-Curie-Str.13
48599 Gronau
Germany

Phone +49 2562 8161-0
Fax +49 2562 8161-888
E-mail mail@teupen.com

* Das Gewicht und die Abmessungen können je nach Option und Zubehör variieren.

Sämtliche Angaben sind unverbindlich und ohne Gewähr. Änderungen sind ohne Ankündigung vorbehalten. Bilder und Zeichnungen dienen nur der Illustration. Für den sachgemäßen Gebrauch dieser Maschinen ist die entsprechende Betriebsanleitung heranzuziehen. Nichtbefolgung der Betriebsanleitung bei der Verwendung unserer Produkte oder anderweitig fahrlässiges Verhalten kann zu schwerwiegenden Verletzungen oder Tod führen. Für dieses Produkt wird ausschließlich die schriftlich niedergelegte Standardgewährleistung gewährt. TEUPEN leistet darüber hinaus keine anders vereinbarte oder stillschweigend implizierte Gewährleistung. Die Bezeichnungen der aufgeführten Produkte und Leistungen sind gegebenenfalls Marken, Servicemarken oder Handelsnamen der TEUPEN Maschinenbau GmbH und/oder ihrer Tochtergesellschaft in den USA und anderen Ländern. "TEUPEN", "LEO Series" und „Access redefined“ sind eingetragene Warenzeichen der TEUPEN GmbH. © 2021 TEUPEN Maschinenbau GmbH.



2023-A_de_DE